

# 第68回経営動向調査・八代商工会議所

## 令和元年9月期結果報告書

全業種 業況 DI ▲10.4 対前期比0.3ポイント改善しほぼ横ばい

～建設業(土木)が大幅改善し、卸売業・サービス業が改善、

製造業・小売業悪化～

### 調査結果のポイント

全業種の業況 DI は対前期比マイナス10.4で前回調査よりプラス0.3ポイントのほぼ横ばいとなった。対前年同期比はマイナス12.3で前回調査よりプラス2.5ポイントのやや改善となっている。

官公庁の公共工事・案件の発注増等によるプラス要因があるものの、台風・大雨による自然災害で生産地の被害による仕入・生産への影響や消費税増税、人手不足等のマイナス要因があり、今後益々厳しい状況が懸念される。

また、全業種の来期の業況見通し DI はマイナス5.7で前回調査よりマイナス1.9ポイントのほぼ横ばいとなった。

公共工事の発注等の期待感と、競合他社による影響、消費税増税による景気悪化、米中貿易の影響や中東情勢への懸念等の意見が見られた。

調査対象期間 令和元年7月～令和元年9月（3ヶ月間）

調査期間 令和元年10月1日（火）～令和元年10月7日（月）

調査対象業種 製造・建設（土木）・建設（設備）・卸売・小売・飲食・サービス

調査対象数 八代市内中小企業 150事業所

回答数 106事業所（回答率70.7%）

※ DI 値（業況判断指数）について

DI値は、売上高、受注・販売単価、業況などの各項目についての、判断の状況を表す。ゼロを基準として、プラスの値で景気の上向き傾向を表す回答の割合が多いことを示し、マイナスの値で景気の下向きを表す回答の割合が多いことを示す。したがって、売上高などの実数値の上昇率を示すものではなく、強気や弱気など「景気の実感」をそのまま表すものである。

### ＜産業別回収状況＞

業種	対象数	回答数	回答率
製造業	22	15	68.2%
建設業(土木)	14	10	71.4%
建設業(設備)	20	14	70.0%
卸売業	20	15	75.0%
小売業	23	16	69.6%
飲食業	18	13	72.2%
サービス業	33	23	69.7%
合計	150	106	70.7%

DI = (増加・好転などの回答割合) - (減少・悪化などの回答割合)

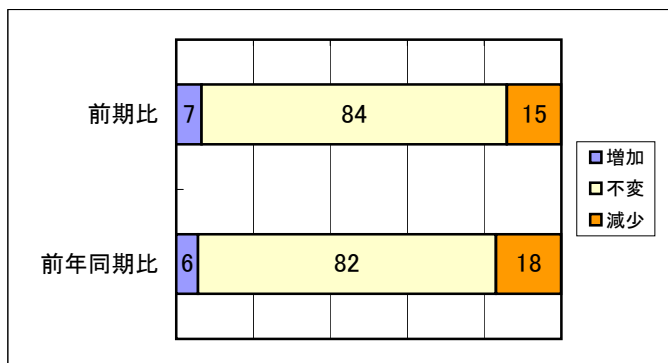
# 産業別概況

## 《全業種》

令和元年9月期調査結果

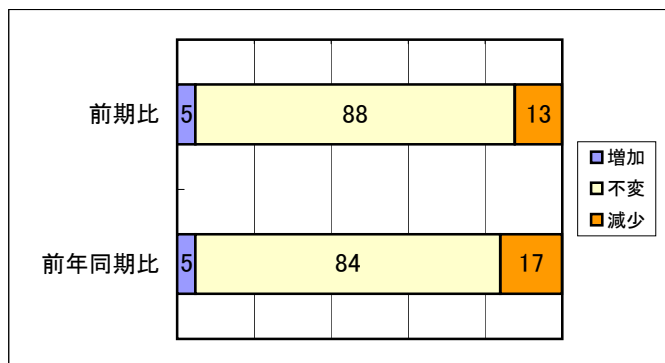
業況(DI▲10.4)は、前回調査とほぼ横ばいである。売上高(DI▲7.5)、仕入単価(DI 7.5)はほぼ横ばいで、受注・販売単価(DI 0.0)も横ばいのため、営業利益(DI▲7.5)もほぼ横ばいである。

### ①売上高



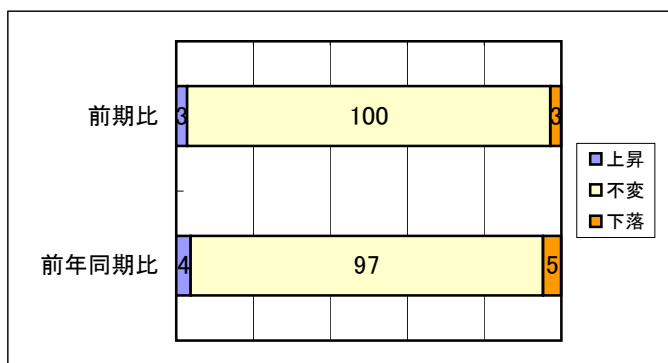
	増加	不変	減少	DI
前前期比	7	84	15	-7.5
前年同期比	6	82	18	-11.3

### ④営業利益



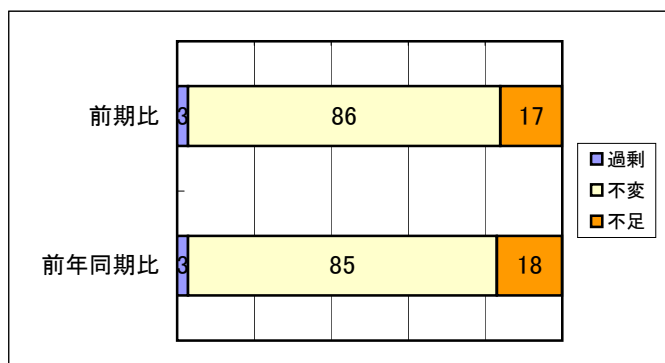
	増加	不変	減少	DI
前前期比	5	88	13	-7.5
前年同期比	5	84	17	-11.3

### ②受注・販売単価



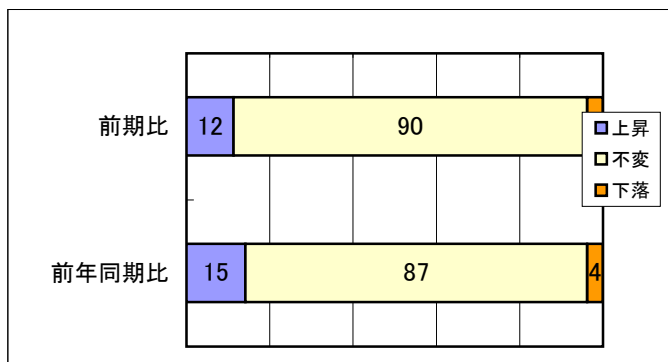
	上昇	不変	下落	DI
前前期比	3	100	3	0.0
前年同期比	4	97	5	-0.9

### ⑤従業員



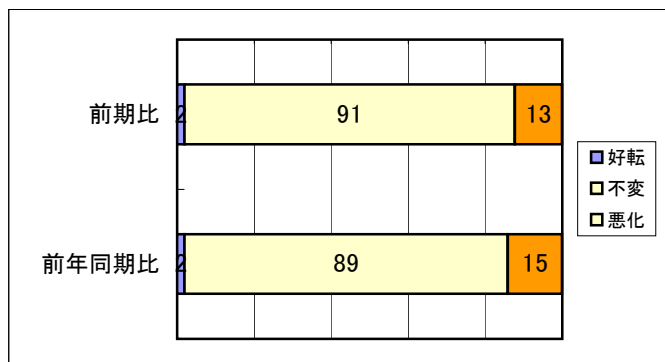
	過剰	不変	不足	DI
前前期比	3	86	17	-13.2
前年同期比	3	85	18	-14.2

### ③仕入単価



	上昇	不変	下落	DI
前前期比	12	90	4	7.5
前年同期比	15	87	4	10.4

### ⑥業況

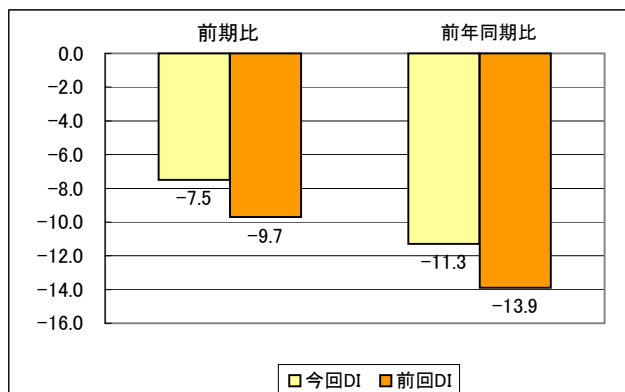


	好転	不変	悪化	DI
前前期比	2	91	13	-10.4
前年同期比	2	89	15	-12.3

## 対前回(R1.9)調査DI比較

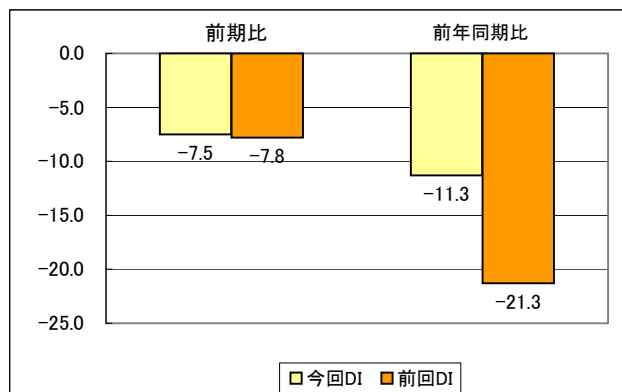
### 《全業種》

#### ①売上高



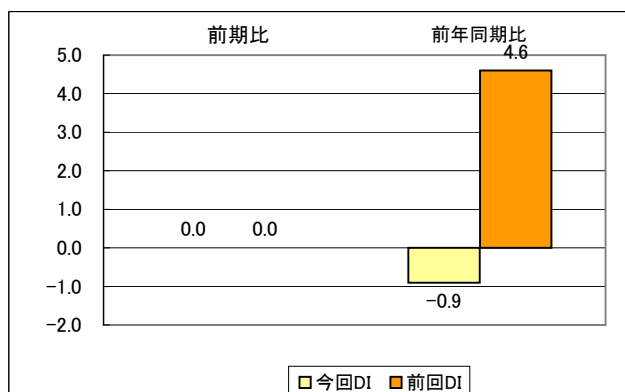
	今回DI	前回DI	比較ポイント
前期比	-7.5	-9.7	2.2
前年同期比	-11.3	-13.9	2.6

#### ④営業利益



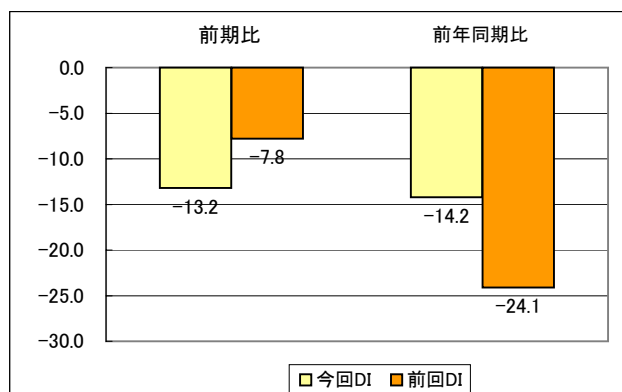
	今回DI	前回DI	比較ポイント
前期比	-7.5	-7.8	0.3
前年同期比	-11.3	-21.3	10.0

#### ②受注・販売単価



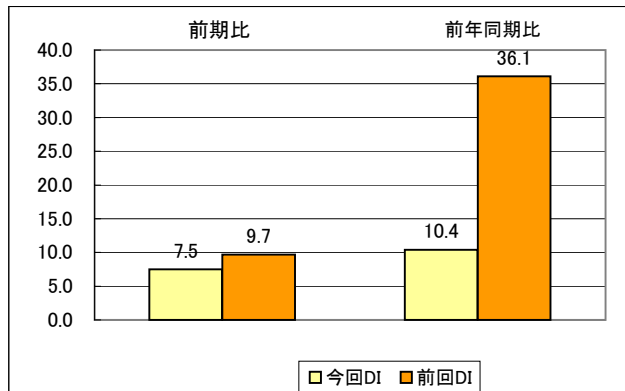
	今回DI	前回DI	比較ポイント
前期比	0.0	0.0	0.0
前年同期比	-0.9	4.6	-5.5

#### ⑤従業員



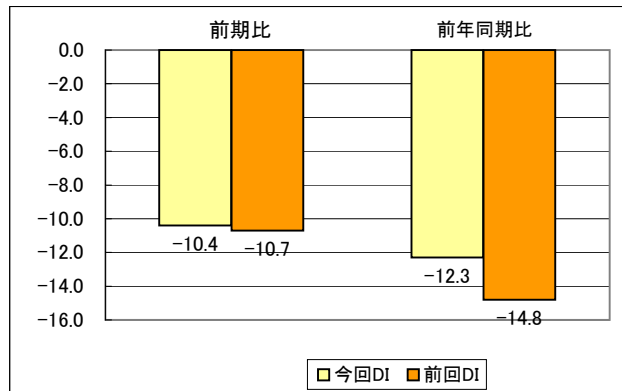
	今回DI	前回DI	比較ポイント
前期比	-13.2	-7.8	-5.4
前年同期比	-14.2	-24.1	9.9

#### ③仕入単価

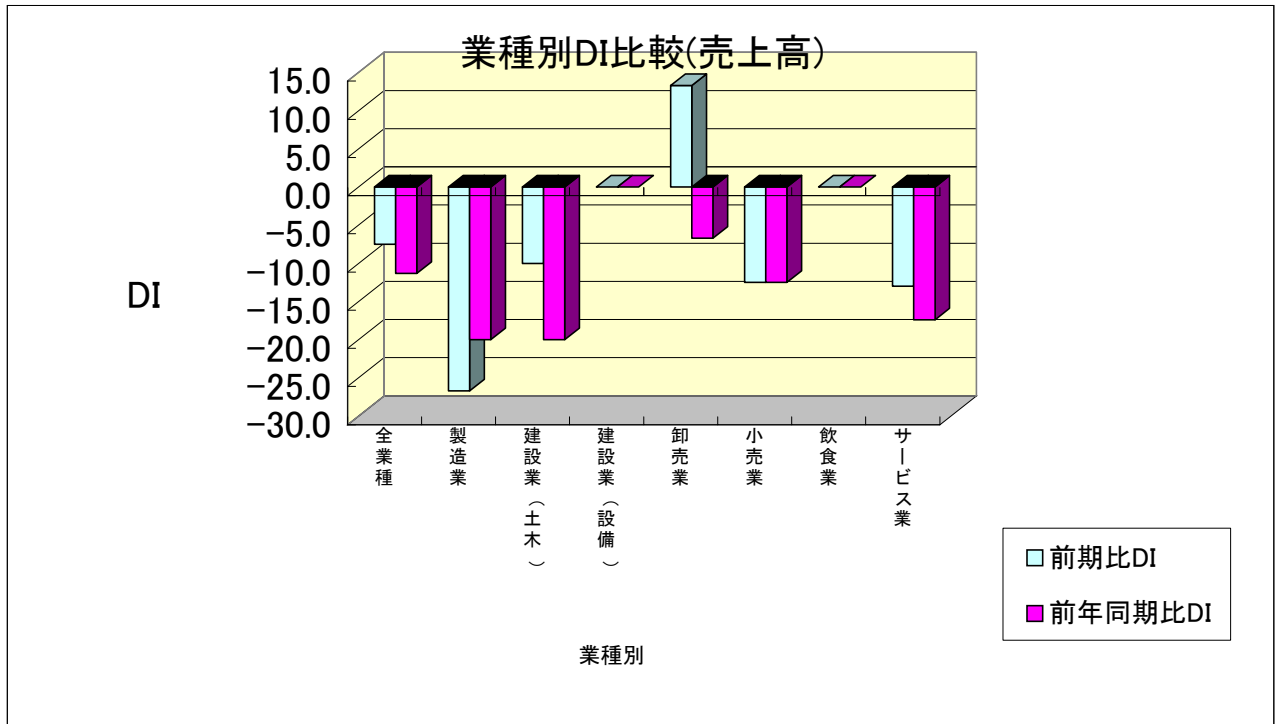


	今回DI	前回DI	比較ポイント
前期比	7.5	9.7	-2.2
前年同期比	10.4	36.1	-25.7

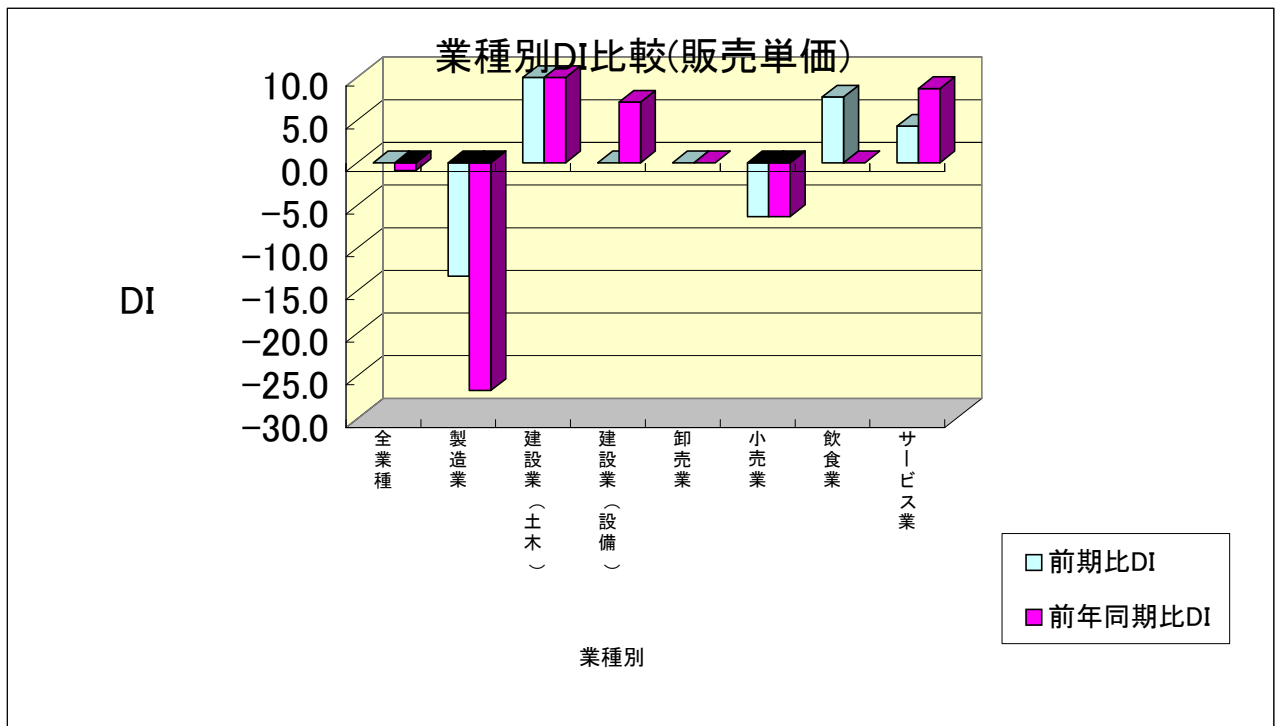
#### ⑥業況



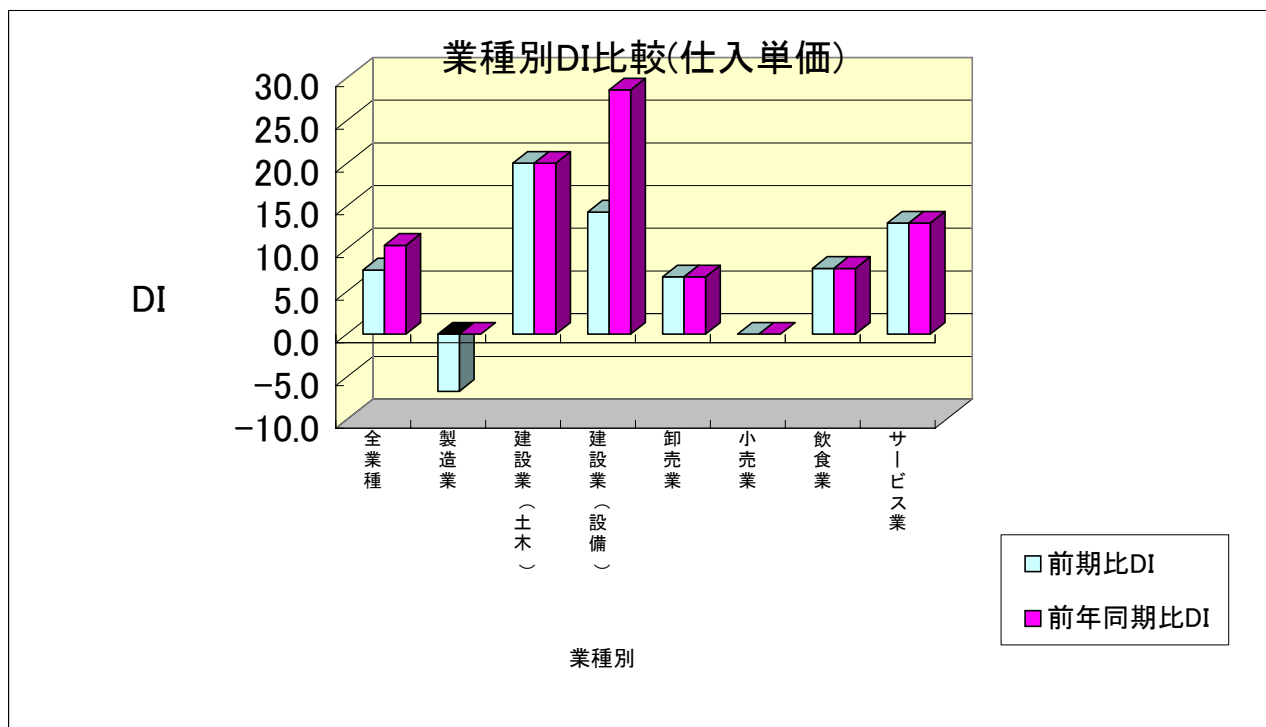
	今回DI	前回DI	比較ポイント
前期比	-10.4	-10.7	0.3
前年同期比	-12.3	-14.8	2.5



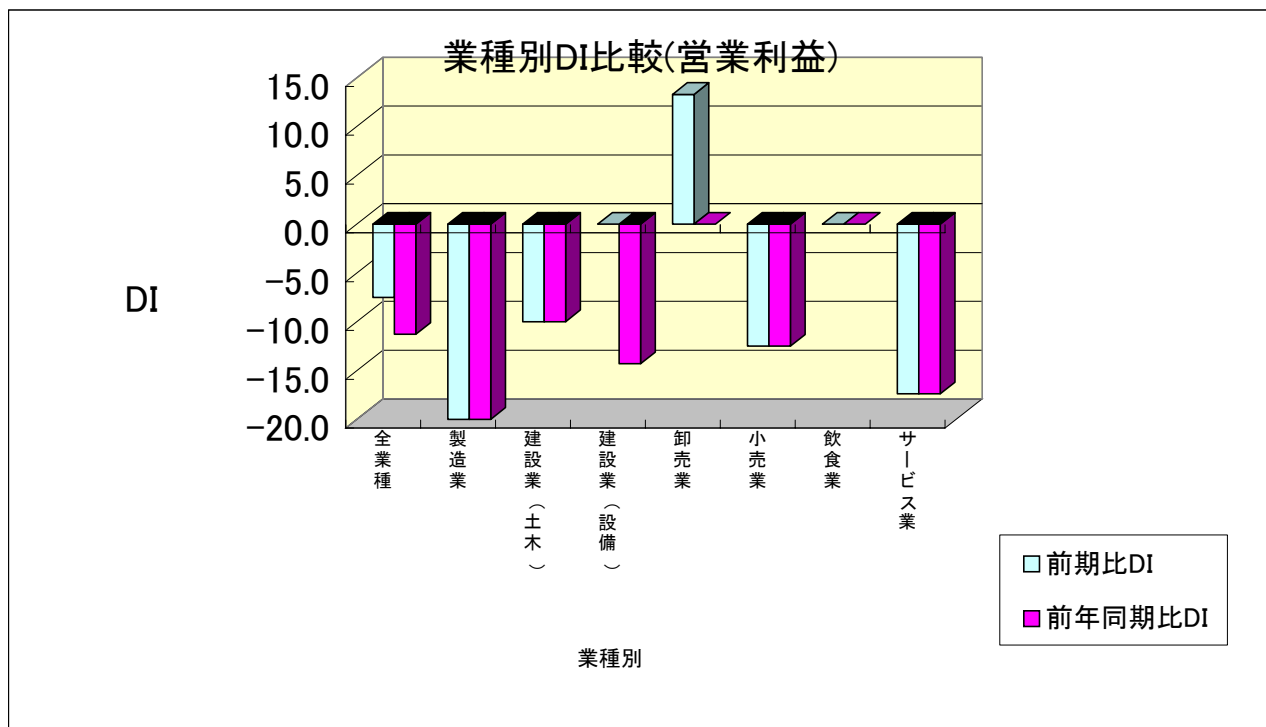
	全業種	製造業	建設業(土木)	建設業(設備)	卸売業	小売業	飲食業	サービス業
前期比DI	-7.5	-26.7	-10.0	0.0	13.3	-12.5	0.0	-13.0
前年同期比DI	-11.3	-20.0	-20.0	0.0	-6.7	-12.5	0.0	-17.4



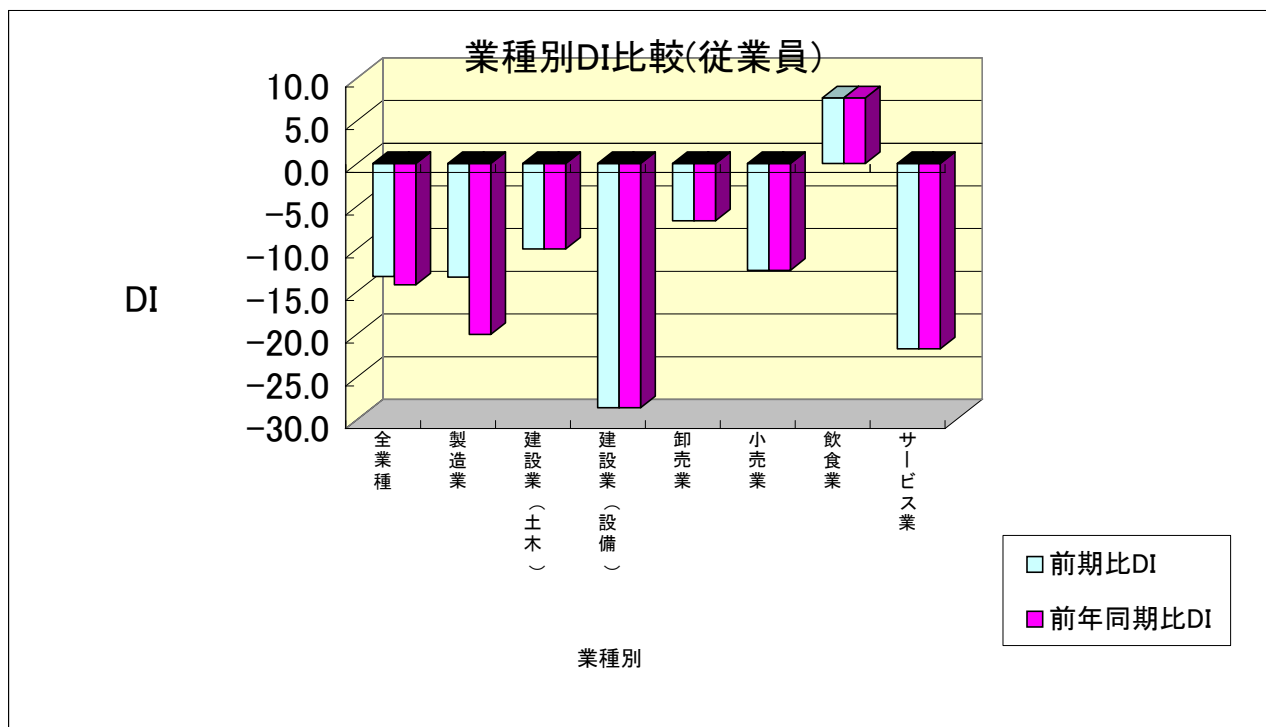
	全業種	製造業	建設業(土木)	建設業(設備)	卸売業	小売業	飲食業	サービス業
前期比DI	0.0	-13.3	10.0	0.0	0.0	-6.3	7.7	4.3
前年同期比DI	-0.9	-26.7	10.0	7.1	0.0	-6.3	0.0	8.7



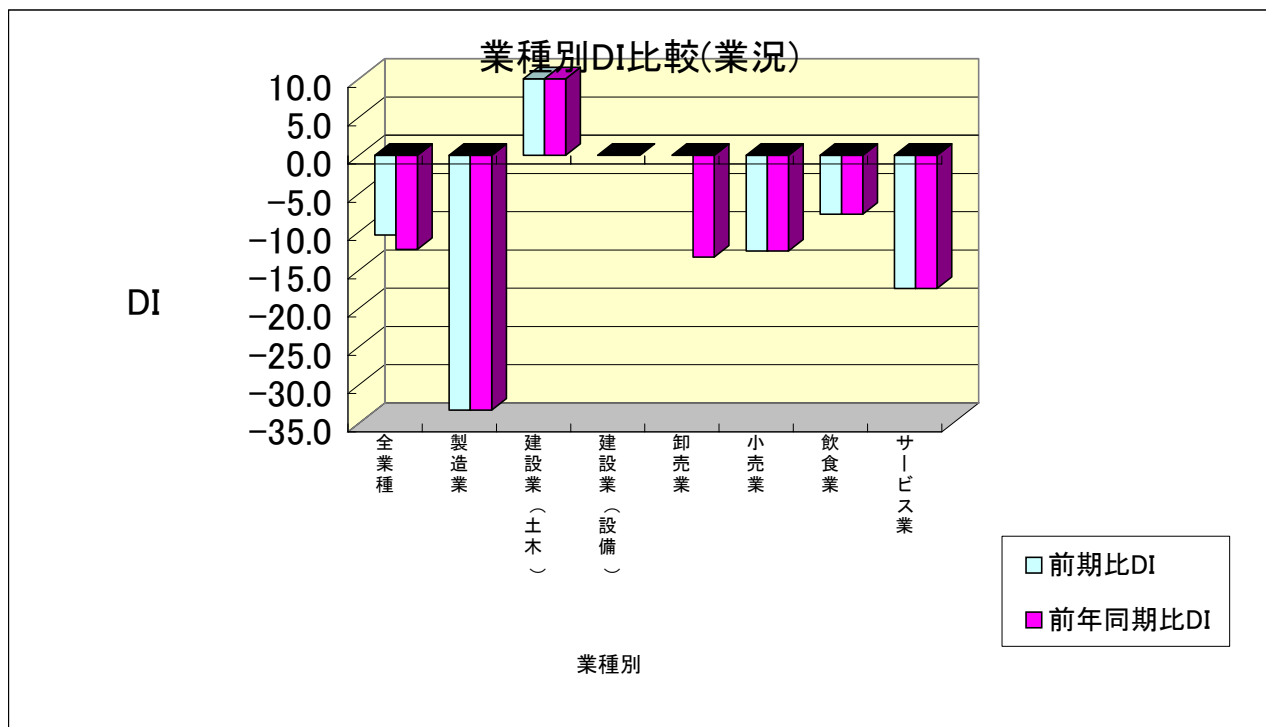
	全業種	製造業	建設業(土木)	建設業(設備)	卸売業	小売業	飲食業	サービス業
前期比DI	7.5	-6.7	20.0	14.3	6.7	0.0	7.7	13.0
前年同期比DI	10.4	0.0	20.0	28.6	6.7	0.0	7.7	13.0



	全業種	製造業	建設業(土木)	建設業(設備)	卸売業	小売業	飲食業	サービス業
前期比DI	-7.5	-20.0	-10.0	0.0	13.3	-12.5	0.0	-17.4
前年同期比DI	-11.3	-20.0	-10.0	-14.3	0.0	-12.5	0.0	-17.4



	全業種	製造業	建設業(土木)	建設業(設備)	卸売業	小売業	飲食業	サービス業
前期比DI	-13.2	-13.3	-10.0	-28.6	-6.7	-12.5	7.7	-21.7
前年同期比DI	-14.2	-20.0	-10.0	-28.6	-6.7	-12.5	7.7	-21.7



	全業種	製造業	建設業(土木)	建設業(設備)	卸売業	小売業	飲食業	サービス業
前期比DI	-10.4	-33.3	10.0	0.0	0.0	-12.5	-7.7	-17.4
前年同期比DI	-12.3	-33.3	10.0	0.0	-13.3	-12.5	-7.7	-17.4

## 産業別業況一覽

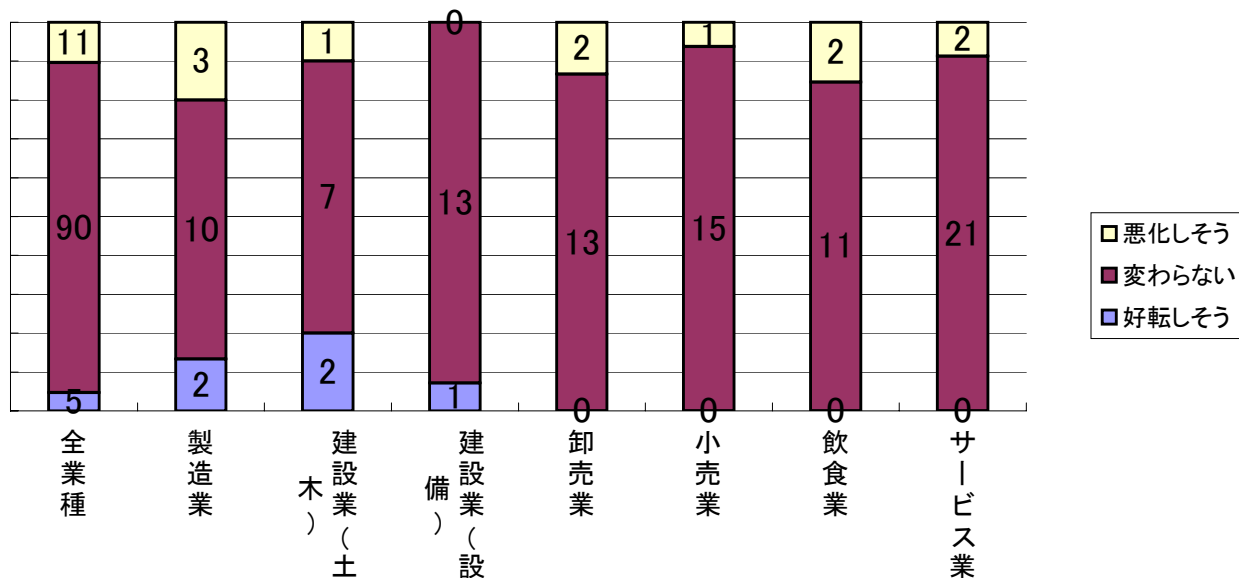
上段＝対前期比 下段＝対前年同期比

業種	今回分 (R1.9月期)	前回分 (R1.6月期) (H30.9月期)	比較ポイント
全体	-10.4	-10.7	0.3
	-12.3	-14.8	2.5
製造業	-33.3	-20.0	-13.3
	-33.3	-18.8	-14.5
建設(土木)	10.0	-22.2	32.2
	10.0	-25.0	35.0
建設(設備)	0.0	0.0	0.0
	0.0	21.4	-21.4
卸売業	0.0	-7.1	7.1
	-13.3	-7.1	-6.2
小売業	-12.5	0.0	-12.5
	-12.5	-43.8	31.3
飲食業	-7.7	-16.7	9.0
	-7.7	-16.7	9.0
サービス業	-17.4	-13.0	-4.4
	-17.4	-12.5	-4.9

## \* 来期の業況見通しについて

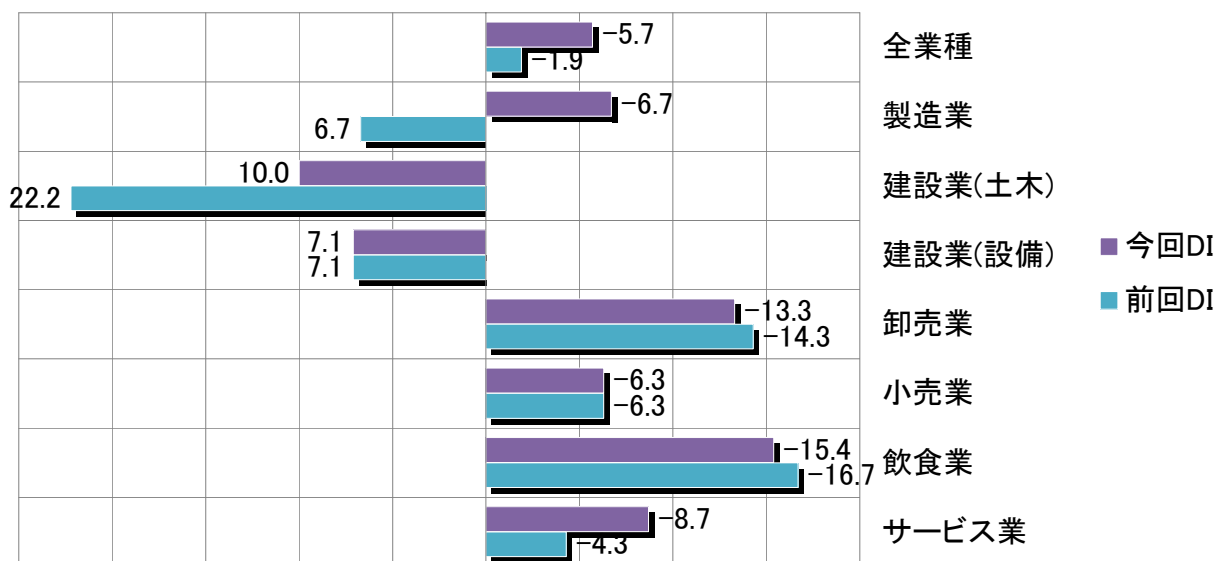
令和元年6月期調査結果

	好転しそう	変わらない	悪化しそう	今回DI	前回DI	DI差
全業種	5	90	11	-5.7	-1.9	-3.8
製造業	2	10	3	-6.7	6.7	-13.4
建設業(土木)	2	7	1	10.0	22.2	-12.2
建設業(設備)	1	13	0	7.1	7.1	0.0
卸売業	0	13	2	-13.3	-14.3	1.0
小売業	0	15	1	-6.3	-6.3	0.0
飲食業	0	11	2	-15.4	-16.7	1.3
サービス業	0	21	2	-8.7	-4.3	-4.4



## 来期の見通しDI比較

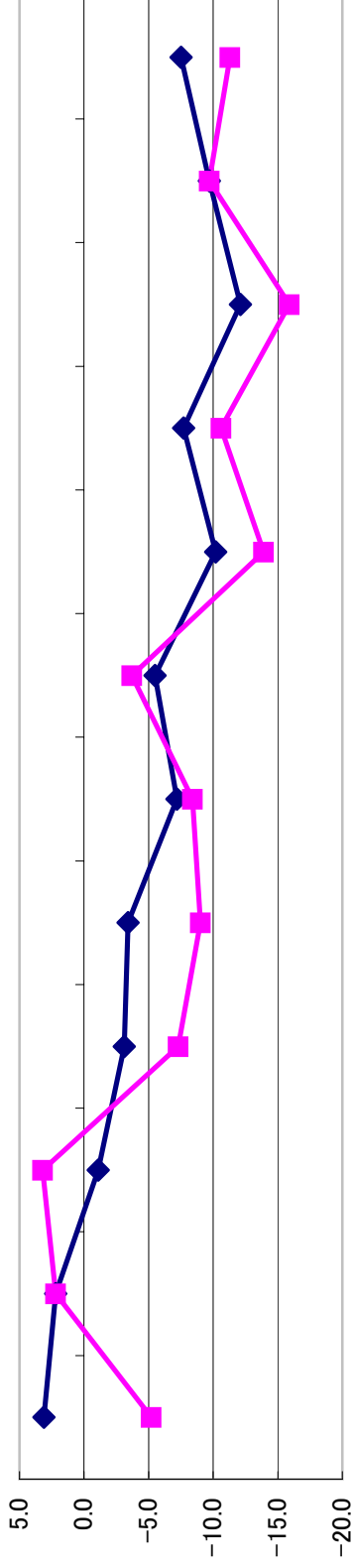
25.0 20.0 15.0 10.0 5.0 0.0 -5.0 -10.0 -15.0 -20.0





DI推移表 全業種

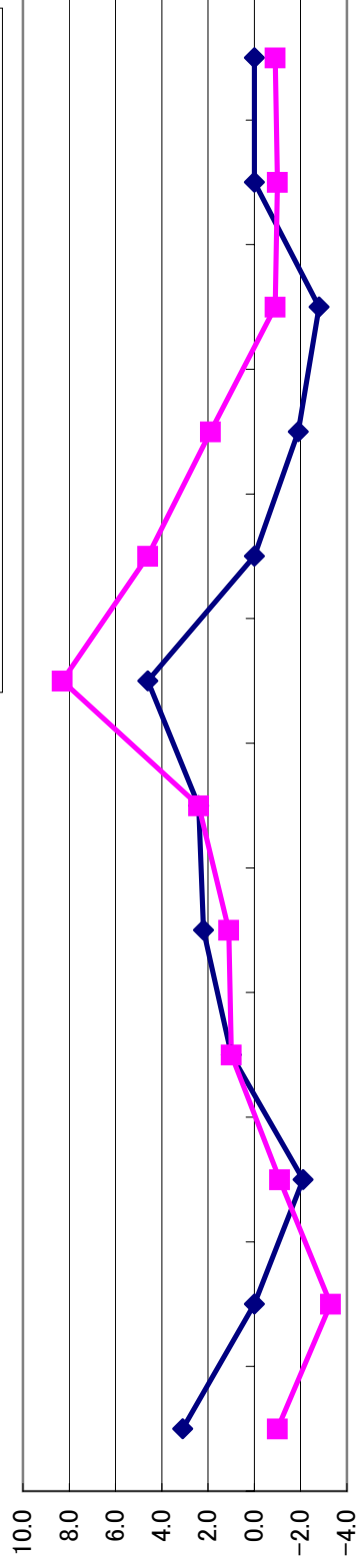
◆売上高(前期比) ■売上高(前年比)



項目	H28/10-12月	H29/1-3月	H29/4-6月	H29/7-9月	H29/10-12月	H30/1-3月	H30/4-6月	H30/7-9月	H30/10-12月	H31/1-3月	H31/4-R1/6月	R1/7-9月
売上高(前期比)	3.1	2.2	-1.1	-3.1	-3.4	-7.2	-5.5	-10.2	-7.7	-12.1	-9.7	-7.5
売上高(前年比)	-5.2	2.2	3.2	-7.3	-9.0	-8.4	-3.7	-13.9	-10.6	-15.9	-9.7	-11.3

DI比較表 全業種

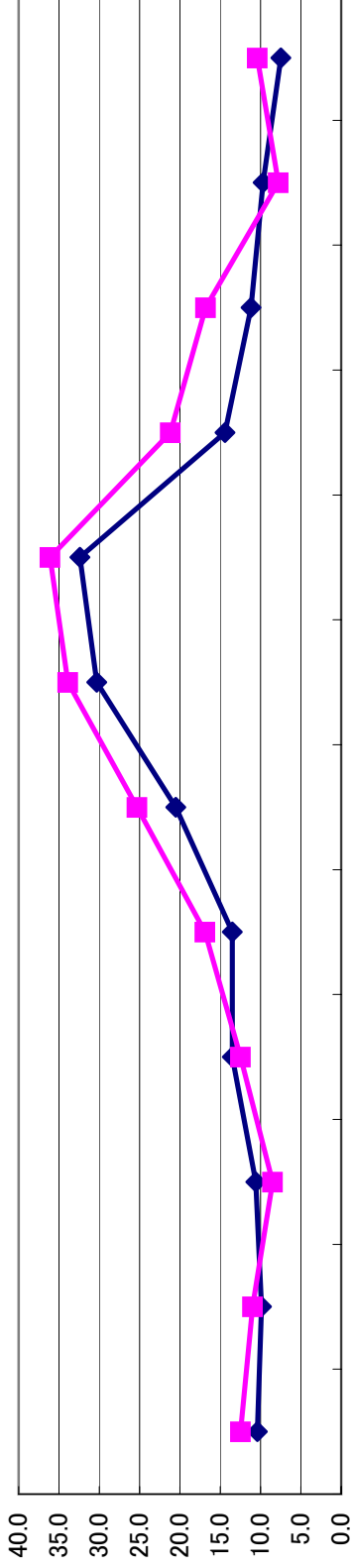
◆受注(販売)単価(前期比) ■受注(販売)単価(前年比)



項目	H28/10-12月	H29/1-3月	H29/4-6月	H29/7-9月	H29/10-12月	H30/1-3月	H30/4-6月	H30/7-9月	H30/10-12月	H31/1-3月	H31/4-R1/6月	R1/7-9月
受注(販売)単価(前期比)	3.1	0.0	-2.1	1.0	2.2	2.4	4.6	0.0	-1.9	-2.8	0.0	0.0
受注(販売)単価(前年比)	-1.0	-3.3	-1.1	1.0	1.1	2.4	8.3	4.6	1.9	-0.9	-1.0	-0.9

DI比較表 全業種

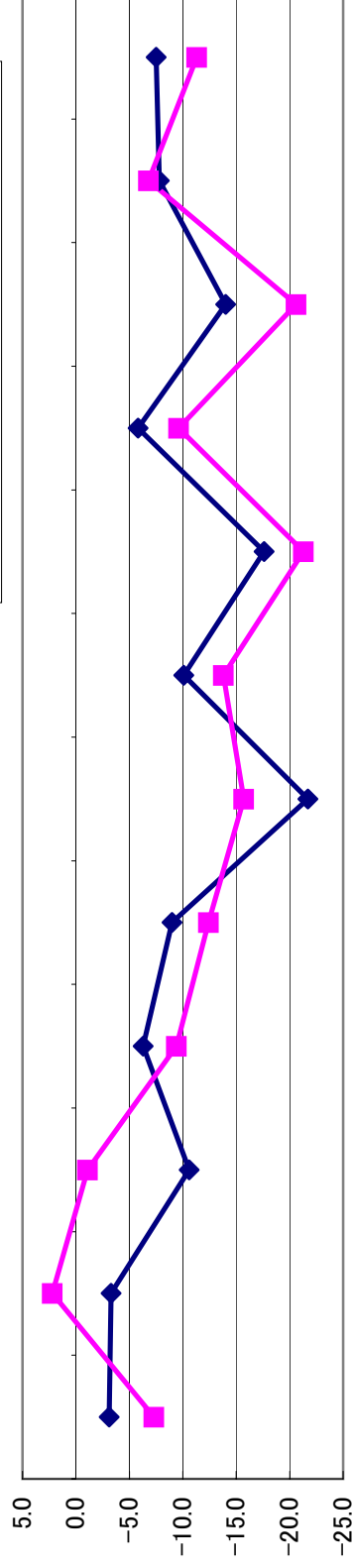
◆ 仕入単価(前期比)    ■ 仕入単価(前年比)



項目	H28/10-12月	H29/1-3月	H29/4-6月	H29/7-9月	H29/10-12月	H30/1-3月	H30/4-6月	H30/7-9月	H30/10-12月	H31/1-3月	H31/4-R1/6	R1/7-9月
仕入単価(前期比)	10.4	9.9	10.6	13.5	13.5	20.5	30.3	32.4	14.4	11.2	9.7	7.5
仕入単価(前年比)	12.5	11.0	8.5	12.5	16.9	25.3	33.9	36.1	21.2	16.8	7.8	10.4

DI比較表 全業種

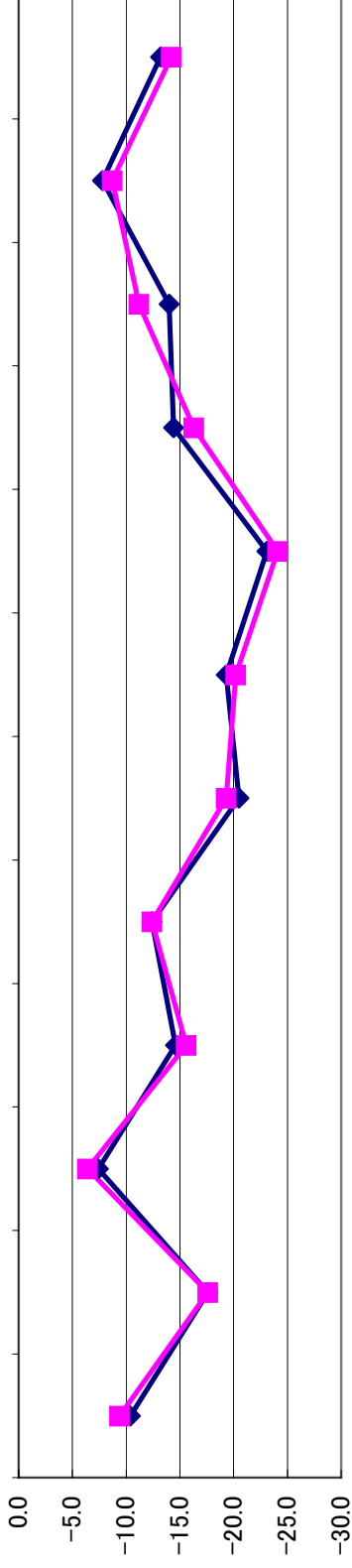
◆ 営業利益(前期比)    ■ 営業利益(前年比)



項目	H28/10-12月	H29/1-3月	H29/4-6月	H29/7-9月	H29/10-12月	H30/1-3月	H30/4-6月	H30/7-9月	H30/10-12月	H31/1-3月	H31/4-R1/6	R1/7-9月
営業利益(前期比)	-3.1	-3.3	-10.6	-6.3	-9.0	-21.7	-10.1	-17.6	-5.8	-14.0	-7.8	-7.5
営業利益(前年比)	-7.3	2.2	-1.1	-9.4	-12.4	-15.7	-13.8	-21.3	-9.6	-20.6	-6.8	-11.3

DI比較表 全業種

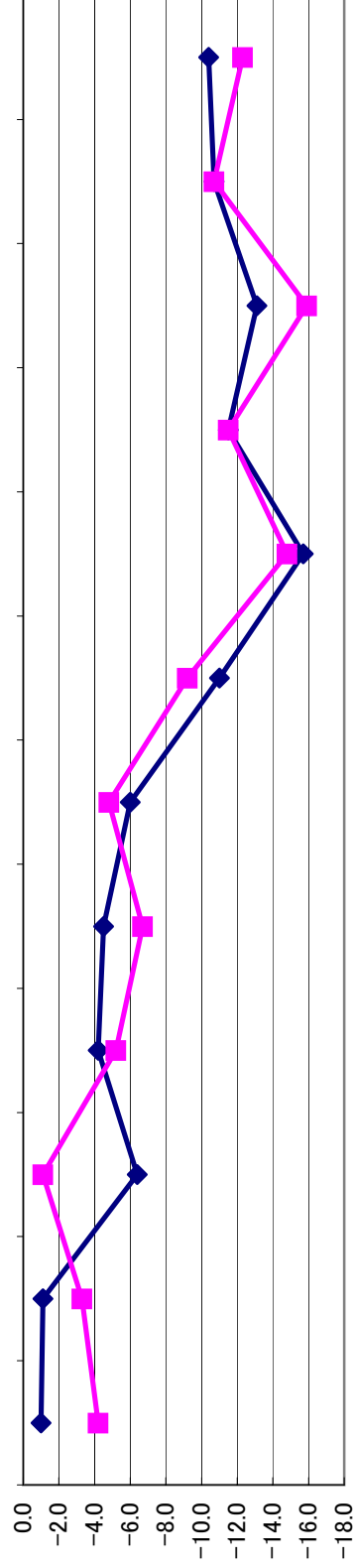
◆ 従業員(前期比)    ■ 従業員(前年比)



項目	H28/10-12月	H29/1-3月	H29/4-6月	H29/7-9月	H29/10-12月	H30/1-3月	H30/4-6月	H30/7-9月	H30/10-12月	H31/1-3月	H31/4-R1/6月	R1/7-9月
従業員(前期比)	-10.4	-17.6	-7.4	-14.6	-12.4	-20.5	-19.3	-23.1	-14.4	-14.0	-7.8	-13.2
従業員(前年比)	-9.4	-17.6	-6.4	-15.6	-12.4	-19.3	-20.2	-24.1	-16.3	-11.2	-8.7	-14.2

DI比較表 全業種

◆ 業況(前期比)    ■ 業況(前年比)



項目	H28/10-12月	H29/1-3月	H29/4-6月	H29/7-9月	H29/10-12月	H30/1-3月	H30/4-6月	H30/7-9月	H30/10-12月	H31/1-3月	H31/4-R1/6月	R1/7-9月
業況(前期比)	-1.0	-1.1	-6.4	-4.2	-4.5	-6.0	-11.0	-15.7	-11.5	-13.1	-10.7	-10.4
業況(前年比)	-4.2	-3.3	-1.1	-5.2	-6.7	-4.8	-9.2	-14.8	-11.5	-15.9	-10.7	-12.3